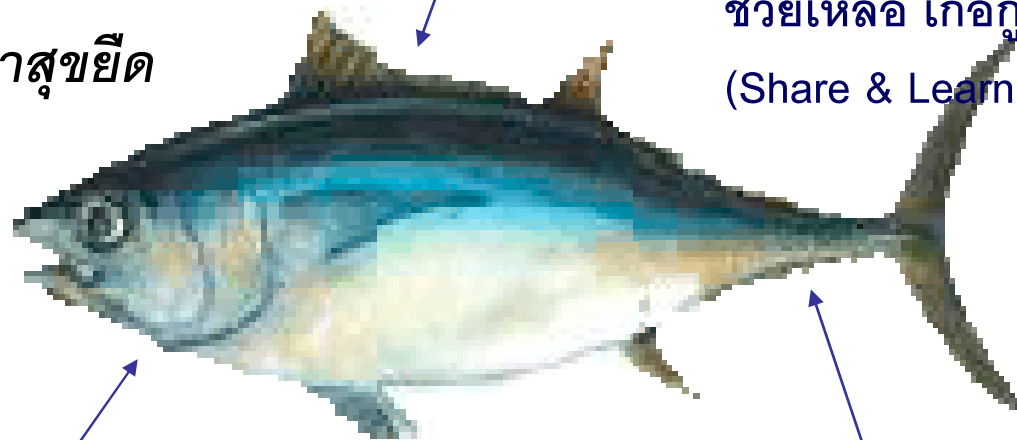


เครื่องมือชุดธารปัญญา

▶ TUNA Model (Thai –UNAIDS Model)

ดร. ประพนธ์ ผาสุขยืด



**Knowledge
Sharing (KS)**

ส่วนกลางลำตัว ส่วนที่เป็น “หัวใจ”
ให้ความสำคัญกับการแลกเปลี่ยนเรียนรู้
ช่วยเหลือ เกื้อกูลซึ่งกันและกัน
(Share & Learn)

**Knowledge
Vision (KV)**

ส่วนหัว ส่วนตา
มองว่ากำลังจะไปทางไหน
ต้องตอบได้ว่า “ทำ KM ไปเพื่ออะไร”

**Knowledge
Assets (KA)**

ส่วนหาง สร้างคลังความรู้
เชื่อมโยงเครือข่าย ประยุกต์ใช้ ICT
“สะบัดหาง” สร้างพลังจาก CoPs

เครื่องมือชุดธารปัญญา

▶ เครื่องมือชุดธารปัญญา

1. ตารางแห่งอิสรภาพ เป็นตารางที่แสดงขีดความสามารถหลักในด้านต่างๆและช่องคะแนนประเมินในระดับตั้งแต่ 1(พื้นฐาน) ถึง 5(ดีเยี่ยม)
2. แผนภูมิแม่น้ำ (River diagram) นำตารางอิสรภาพของแต่ละองค์การที่มาแตกเปลี่ยนเรียนรู้ได้ประเมินขีดความสามารถไว้ โดยนำค่าระดับจุดเป็นเส้นกราฟเพื่อสร้างเป็นแผนภูมิแม่น้ำ โดยให้แกนนอน (x) เป็นแกนที่ระบุขีดความสามารถหลัก แกนตั้ง (y) เป็นแกนที่แสดงค่าระดับจาก 1- 5

เครื่องมือชุดธารปัญญา

▶ เครื่องมือชุดธารปัญญา

3. แผนภูมิขั้นบันได (Stair diagram) มีบทบาทต่อการจัดพื้นที่ แลกเปลี่ยนเรียนรู้มาก โดยแกนตั้งเป็นค่าระดับ 1- 5 ส่วนแกนนอนเป็นตัวแสดงค่าช่องว่าง จะมีกลุ่มพร้อมให้และกลุ่มใฝ่รู้

4. ชุมความรู้ (Knowledge assets) เก็บรวบรวมสิ่งที่ได้จากการ แลกเปลี่ยนเรียนรู้ 3 ส่วนสำคัญ คือ ประเด็นหลักๆ เช่นเรื่องเล่า หรือส่วนที่ให้อายละเอียดเพิ่มเติม

5. พื้นที่ระเืองปัญญา เปิดเวทีให้ผู้สนใจได้เข้ามาศึกษาค้นคว้า แลกเปลี่ยนได้สะดวกขึ้น ไม่ติดขัดทางด้านเวลาและระยะทาง

Knowledge Vision

“เพื่อพัฒนาคุณภาพและได้รับการรับรองมาตรฐานโรงพยาบาล (HA)”

ปัจจัย/องค์ประกอบ	เริ่มต้น (ระดับ 1)	พอใช้ (ระดับ2)	ดี (ระดับ3)	ดีมาก (ระดับ4)	ดีเยี่ยม (ระดับ5)
1. การทบทวนขณะดูแลผู้ป่วย					
2. การทบทวนความคิดเห็น/คำร้องเรียนของ ผู้รับบริการ					
3. การทบทวนการส่งต่อ/ขอย้าย/ปฏิเสธการรักษา					
4. การทบทวนการตรวจรักษาโดยผู้ชำนาญกว่า					
5. การค้นหาและป้องกันความเสี่ยง					
6. การป้องกันและเฝ้าระวังการติดเชื้อในโรงพยาบาล					
7. การป้องกันและเฝ้าระวังความคลาดเคลื่อนทางยา					
8. การทบทวนการดูแลผู้ป่วยจากเหตุการณ์สำคัญ					
9. การทบทวนความสมบูรณ์ของการบันทึกเวช ระเบียน					
10. การทบทวนการใช้ข้อมูลวิชาการ					
11. การทบทวนการใช้ทรัพยากร					
12. การติดตามเครื่องชี้วัดสำคัญ					

องค์ประกอบที่ 6: การป้องกันและเฝ้าระวังการติดเชื้อในโรงพยาบาล

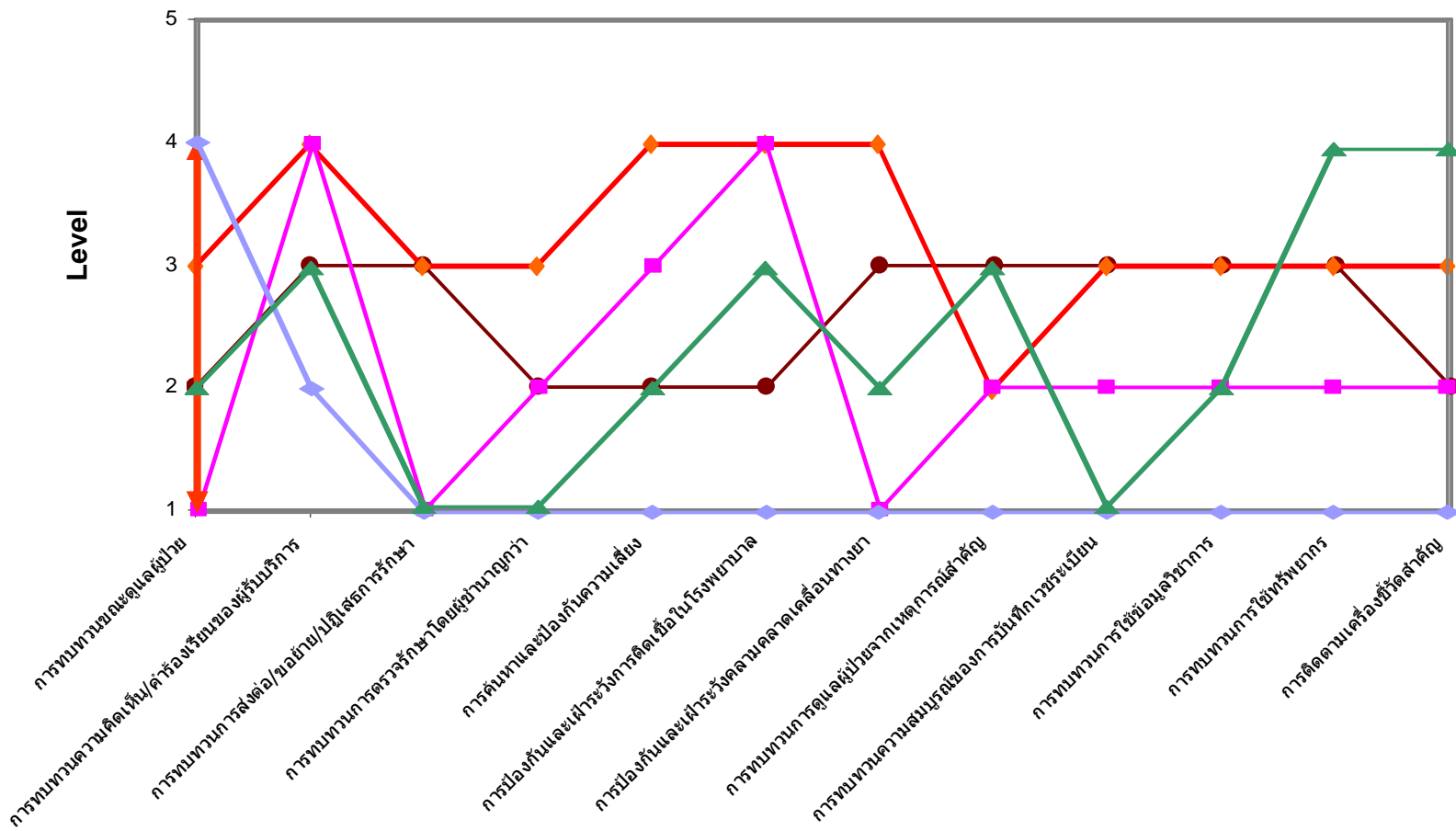
- ระดับ 5 - มีการเชื่อมโยงการป้องกันการติดเชื้อกับระบบอื่นๆ ในโรงพยาบาล
- ระดับ 4 - มีการประเมินผลประสิทธิภาพของการป้องกัน
- ระดับ 3 - มีการนำข้อมูลที่รวบรวมได้มาวิเคราะห์ หาสาเหตุและวางแผนแก้ไข และมีการปฏิบัติตามมาตรการที่กำหนด
- ระดับ 2 - มีคณะกรรมการ IC, มี ICN, ระบบการเก็บรวบรวมข้อมูลที่เหมาะสมและเป็นไปในทางเดียวกัน
มีมาตรการการป้องกันการติดเชื้อในโรงพยาบาลเดียวกัน
- ระดับ 1 - มีแนวทางการปฏิบัติเพื่อป้องกันการติดเชื้อในโรงพยาบาล
มีระบบการเก็บข้อมูลการติดเชื้อในหน่วยงาน

กรอบแนวคิดการประเมินตนเองตามบันไดขั้นที่ 1 คู่ HA

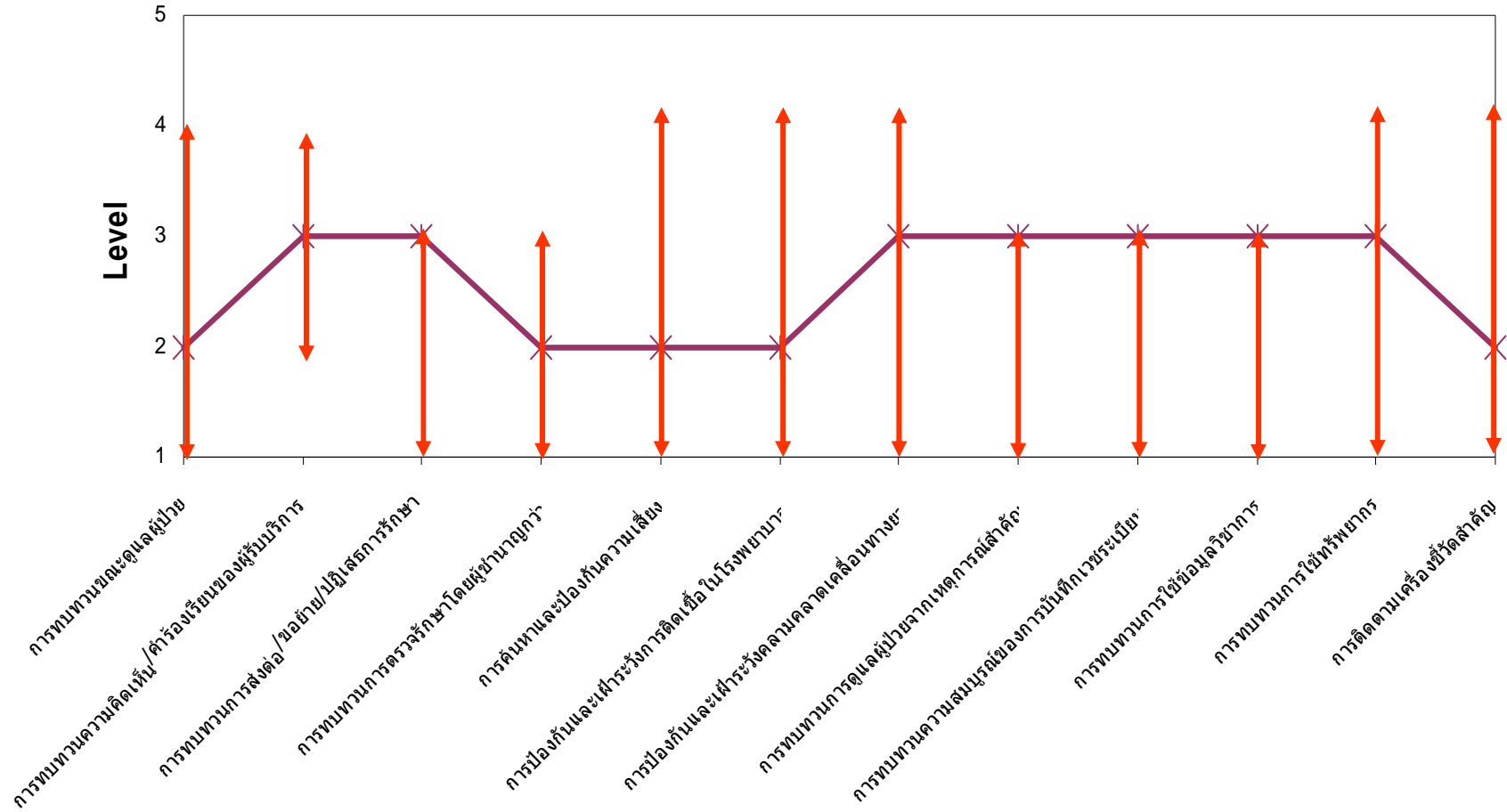
(Self Assessment Framework for HA)

ร.พ. ที่ 1	เริ่มต้น (ระดับ 1)	พอใช้ (ระดับ2)	ดี (ระดับ3)	ดีมาก (ระดับ4)	ดีเยี่ยม (ระดับ5)
1. การทบทวนขณะดูแลผู้ป่วย		○			
2. การทบทวนความคิดเห็น/คำร้องเรียนของ ผู้รับบริการ			○		
3. การทบทวนการส่งต่อ/ขอย้าย/ปฏิเสธการรักษา			○		
4. การทบทวนการตรวจรักษาโดยผู้ชำนาญกว่า		○			
5. การค้นหาและป้องกันความเสี่ยง		○			
6. การป้องกันและเฝ้าระวังการติดเชื้อในโรงพยาบาล		○			
7. การป้องกันและเฝ้าระวังความคลาดเคลื่อนทางยา			○		
8. การทบทวนการดูแลผู้ป่วยจากเหตุการณ์สำคัญ			○		
9. การทบทวนความสมบูรณ์ของการบันทึกเวช ระเบียน			○		
10. การทบทวนการใช้ข้อมูลวิชาการ			○		
11. การทบทวนการใช้ทรัพยากร			○		
12. การติดตามเครื่องชี้วัดสำคัญ		○			

ระดับปัจจุบันของ รพ.ที่ 1 และรพ.อื่นๆ

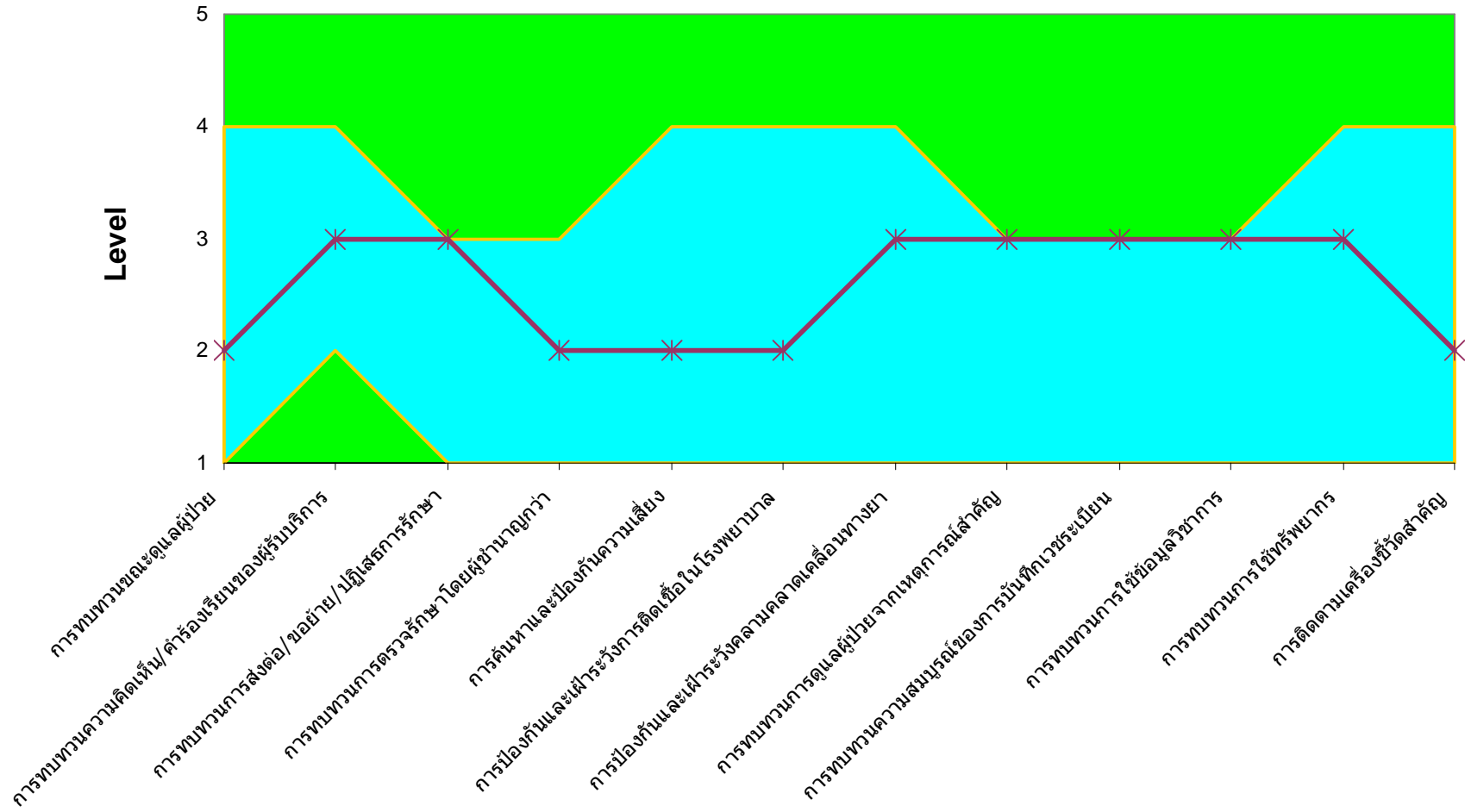


ระดับที่แตกต่างของแต่ละองค์ประกอบ

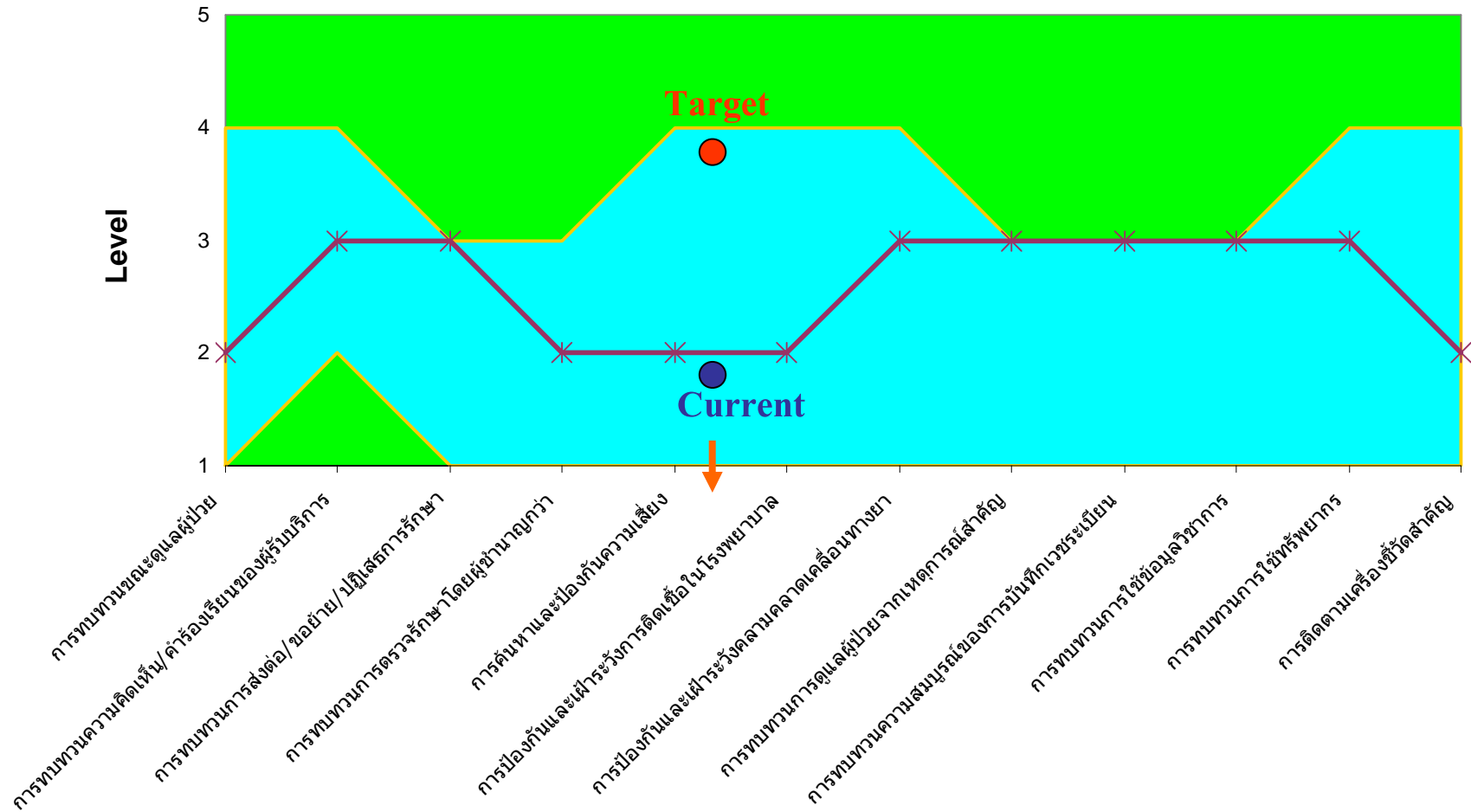


“ธารปัญญา”

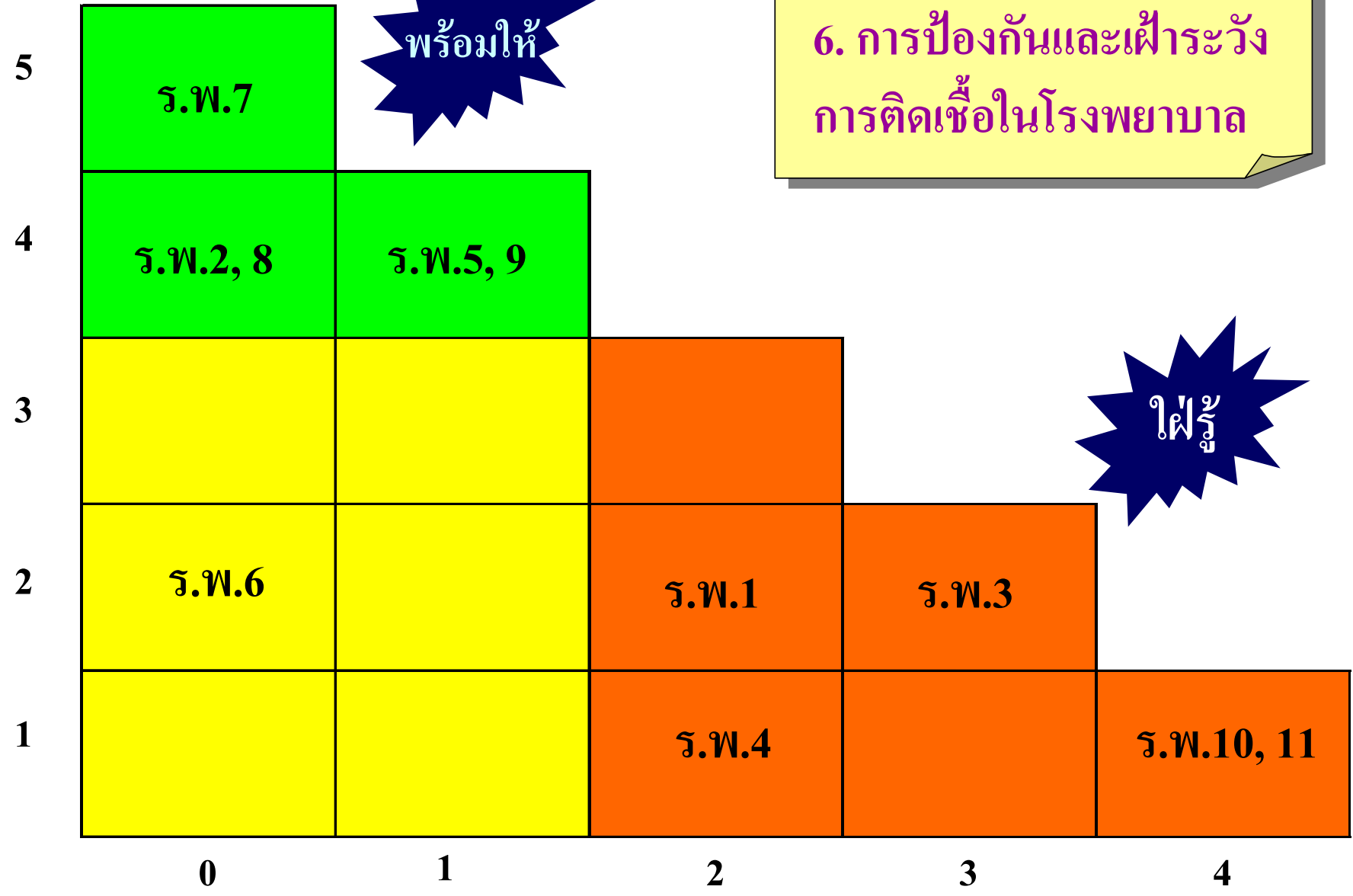
แสดงระดับปัจจุบันของ รพ. ที่ 1 เมื่อเทียบกับกลุ่ม



ช่องว่าง (Gap) ระหว่างระดับที่เป็นเป้าหมาย (Target) กับระดับปัจจุบัน (Current) ในเรื่องการป้องกันและเฝ้าระวังการติดเชื้อในโรงพยาบาล



LEVEL



พร้อมให้

6. การป้องกันและเฝ้าระวัง
การติดเชื้อในโรงพยาบาล

ไม่ใช่

GAP (= Target minus Current)

เครื่องมือชุดธารปัญญา

“ True success exists not in learning, but in its application to the benefit of mankind ”

“ความสำเร็จที่แท้จริงมิได้อยู่ที่การเรียนรู้
หากแต่อยู่ที่การนำมาประยุกต์ใช้ เพื่อ
คุณประโยชน์แก่มนุษยชาติ”

สมเด็จพระมหิตลาธิเบศร อดุลยเดชวิกรม พระบรมราชชนก
องค์พระบิดาแห่งการแพทย์แผนปัจจุบันของไทย